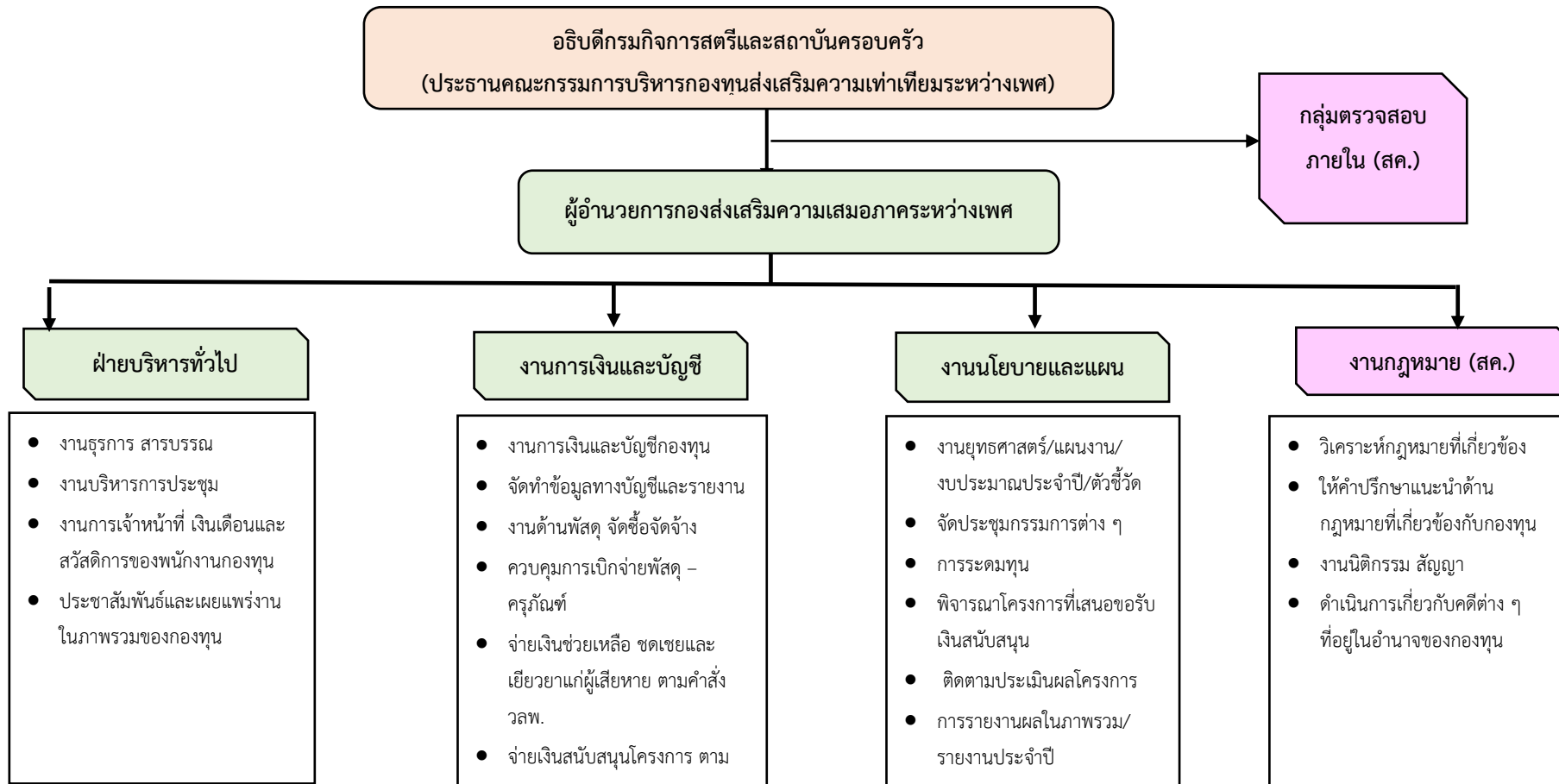


โครงสร้างการบริหารงานกองทุนส่งเสริมความเท่าเทียมระหว่างเพศ



หมายเหตุ : อัตราค่าจ้างกองทุนฯ เป็นข้าราชการจากกลุ่มบริหารกองทุนส่งเสริมความเท่าเทียมระหว่างเพศ
ปัจจุบัน มีข้าราชการปฏิบัติงาน 7 อัตรา (หญิง 5 อัตรา, ชาย 2 อัตรา)